



何时使用 COVID-19 自检工具包

*请按照包含在您的自检套件中的分步产品说明和注意事项进行操作。



如果您在过去 90 天内感染过 COVID-19，则无需进行检测，除非您有新症状。

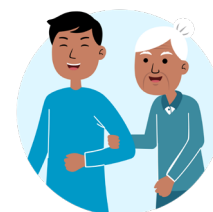


如果您有 COVID-19 的症状，无论疫苗接种状况如何，都应与他人隔离并尽快接受检测。



如果您与 COVID-19 患者有过接触，请在接触至少 5 天后进行检测。

- ▶ 在您家中或公共场所室内的其他人周围时，请佩戴密合性好的口罩整整 10 天。
- ▶ 注意症状。测试您是否出现症状并遵循**病例和接触者指南**（扫描下方二维码）。



考虑在参加室内活动或聚会之前进行检测。

- ▶ 在聚会前立即进行检测，或尽可能接近活动时间。在与老年人或患重病风险较高的人相处之前进行检测。

如果您的 COVID-19 检测呈阳性该怎么办：



自行与他人隔离 5 天。

- ▶ 请参阅**病例和接触者指南**（扫描下方二维码）。



在您家中或公共场所室内的其他人周围时，请佩戴密合性好的口罩整整 10 天。



监测您的症状并在必要时联系您的医疗保健提供者。

- ▶ 对于医疗紧急情况——如呼吸困难、胸痛或其他紧急症状——请拨打 911。



阳性自检结果不需要向夏威夷州卫生部报告。

如果您的 COVID-19 检测呈阴性，该怎么办：



您仍有可能感染 COVID-19，特别是如果您有症状或接触过 COVID-19 患者。

考虑在 24 到 48 小时后重复检测或寻求 PCR 检测。进行 1 次以上的测试可以帮助您确定自己没有感染 COVID-19。

其他资源

- 登访 HawaiiCOVID19.com 以获取更多指导。
- 如果您有其他问题，可以拨打 (808) 586-8332 联系夏威夷州卫生部。

扫描我以获取病例和接触者指南

