



何時使用 COVID-19 自檢工具包

*請按照包含在您的自檢套件中的分步產品說明和注意事項進行操作。



如果您在過去 90 天內感染過 COVID-19，則無需進行檢測，除非您有新症狀。

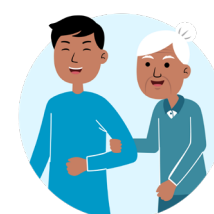


如果您有 COVID-19 的症狀，無論疫苗接種狀況如何，都應與他人隔離並儘快接受檢測。



如果您與 COVID-19 患者有過接觸，請在接觸至少 5 天后進行檢測。

- ▶ 在您家中 and 公共場所室內的其他人周圍時，請佩戴密合性好的口罩整整 10 天。
- ▶ 注意症狀。測試您是否出現症狀並遵循**病例和接觸者指南**（掃描下方二維碼）。



考慮在參加室內活動或聚會之前進行檢測。

- ▶ 在聚會前立即進行檢測，或盡可能接近活動時間。在與老年人或患重病風險較高的人相處之前進行檢測。

如果您的 COVID-19 檢測呈陽性該怎麼辦：



自行與他人隔離 5 天。

- ▶ 請參閱**病例和接觸者指南**（掃描下方二維碼）



在您家中 and 公共場所室內的其他人周圍時，請佩戴密合性好的口罩整整 10 天。



監測您的症狀並在必要時聯繫您的醫療保健提供者。

- ▶ 對於醫療緊急情況——如呼吸困難、胸痛或其他緊急症狀——請撥打 911。



陽性自檢結果不需要向夏威夷州衛生部報告。

如果您的 COVID-19 檢測呈陰性，該怎麼辦：



您仍有可能感染 COVID-19，特別是如果您有症狀或接觸過 COVID-19 患者。

考慮在 24 到 48 小時後重複檢測或尋求 PCR 檢測。進行 1 次以上的測試可以幫助您確定自己沒有感染 COVID-19。

其他資源

- 登訪 [HawaiiCOVID19.com](https://www.hawaii.gov/COVID19.com) 以獲取更多指導。
- 如果您有其他問題，可以撥打 (808) 586-8332 聯繫夏威夷州衛生部。

掃描我以獲取病例和接觸者指南

