



KHI NÀO SỬ DỤNG BỘ DỤNG CỤ TỰ XÉT NGHIỆM COVID-19

*Vui lòng làm theo từng bước hướng dẫn sử dụng sản phẩm và các lưu ý đi kèm với bộ dụng cụ tự xét nghiệm của bạn.



NẾU BẠN ĐÃ BỊ COVID-19 TRONG VÒNG 90 NGÀY, BẠN KHÔNG CẦN PHẢI XÉT NGHIỆM TRỪ KHI CÓ CÁC TRIỆU CHỨNG MỚI.

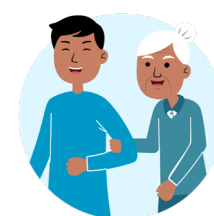


NẾU BẠN CÓ CÁC TRIỆU CHỨNG CỦA COVID-19, HÃY CÁCH LY KHỎI NHỮNG NGƯỜI KHÁC VÀ ĐI XÉT NGHIỆM Càng SỚM Càng Tốt, Bất kể tình trạng tiêm chủng.



NẾU BẠN ĐÃ TIẾP XÚC VỚI NGƯỜI CÓ COVID-19, HÃY LÀM XÉT NGHIỆM ÍT NHẤT 5 NGÀY SAU KHI TIẾP XÚC.

- ▶ Đeo khẩu trang vừa vặn trong 10 ngày khi ở gần những người khác ở trong nhà của bạn và ở không gian trong nhà nơi nơi công cộng.
- ▶ Theo dõi các triệu chứng. Xét nghiệm nếu bạn có xuất hiện các triệu chứng và làm theo [Hướng dẫn về Các trường hợp và Liên hệ](#) (quét mã QR bên dưới).



CÂN NHẮC LÀM XÉT NGHIỆM TRƯỚC KHI THAM DỰ MỘT SỰ KIỆN HOẶC BUỔI TỤ HỌP TRONG NHÀ.

- ▶ Kiểm tra ngay trước khi tụ họp, hoặc càng gần thời điểm diễn ra sự kiện càng tốt. Kiểm tra trước khi dành thời gian với người cao tuổi (kupuna) hoặc những người có nguy cơ mắc bệnh nặng cao hơn.

PHẢI LÀM GÌ NẾU BẠN XÉT NGHIỆM DƯƠNG TÍNH VỚI COVID-19:



TỰ CÔ LẬP KHỎI NGƯỜI KHÁC TRONG 5 NGÀY.

- ▶ Xem [Hướng dẫn về Các trường hợp và liên hệ](#) (quét mã QR bên dưới).



ĐEO KHẨU TRANG VỪA VẶN TRONG 10 NGÀY KHI Ở GẦN NHỮNG NGƯỜI KHÁC Ở TRONG NHÀ CỦA BẠN VÀ Ở KHÔNG GIAN TRONG TRONG NHÀ Ở NƠI CÔNG CỘNG.



THEO DÕI CÁC TRIỆU CHỨNG CỦA BẠN VÀ LIÊN HỆ VỚI NHÀ CUNG CẤP DỊCH VỤ CHĂM SÓC SỨC KHỎE CỦA BẠN NẾU CẦN.

- ▶ Đối với các trường hợp khẩn cấp về y tế - khó thở, đau ngực hoặc các triệu chứng khẩn cấp khác - hãy gọi 911.



KẾT QUẢ TỰ XÉT NGHIỆM DƯƠNG TÍNH KHÔNG CẦN PHẢI BÁO CÁO CHO BỘ Y TẾ BANG HAWAII.

PHẢI LÀM GÌ NẾU BẠN XÉT NGHIỆM COVID-19 ÂM TÍNH:



VẪN CÓ KHẢ NĂNG BẠN BỊ NHIỄM COVID-19, ĐẶC BIỆT NẾU BẠN CÓ CÁC TRIỆU CHỨNG HOẶC ĐÃ TIẾP XÚC VỚI NGƯỜI BỊ NHIỄM COVID-19.

CÂN NHẮC LÀM LẠI XÉT NGHIỆM 24 ĐẾN 48 GIỜ SAU ĐÓ HOẶC TÌM KIẾM XÉT NGHIỆM PCR. THỰC HIỆN NHIỀU HƠN 1 XÉT NGHIỆM CÓ THỂ GIÚP BẠN CHẮC CHẮN RẰNG BẠN KHÔNG BỊ COVID-19.

THÔNG TIN THÊM

- Truy cập [HawaiiCOVID19.com](https://www.hawaiiCOVID19.com) để được hướng dẫn thêm.
- Bạn có thể liên hệ với Bộ Y tế Bang Hawai'i theo số (808) 586-8332 nếu bạn có thêm câu hỏi.

Quét mã vạch để biết Hướng dẫn về các Trường hợp và Liên hệ

