



# KO FE TAIMI KE NGAUE'AKI AI 'A 'ETE ME'ASIVI KOVITI-19

\*Kataki kae muimui ki he fakahinohino 'a e me'angaue sitepu ki he sitepu pea tokanga 'i hono ngaue'aki e me'asivi.



**KAPAU NA'A KE PUKE HE KOVITI-19 'I HE 'AHO 'E 90 KUO HILI, PE'A 'E 'IKAI FIEMA'U KE KE TOE SIVI TUKUKEHE KAPAU 'OKU HA MAI HA TOE FAKA'ILONGA FO'OU MEIATE KOE.**

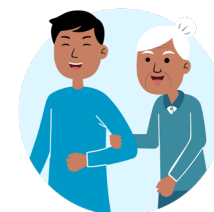


**KAPAU'OKU HA MAI MEIATE KOE HA FAKA'ILONGA 'O E KOVITI-19, FAKAMAVAHE KOE MEI HE NI'IHI KEHE HE VAVE TAHA MO FAKAHOKO E SIVI 'O TATAU AI PE KO E HA TU'UNGA 'OKU 'IAI HO'O HUHU MALU'I.**



**KAPAU NA'AKE FEOHI VAOFI MO HA TAHA 'OKU PUKE HE KOVITI-19, FAKAHOKO E SIVI HE 'OSI E 'AHO 'E 5 HO'O FEOHI VAOFI.**

- ▶ Tui ha me'a malu'i manava ha 'aho 'e 10 he taimi 'oku ke ofi ai ki ha ni'ihi kehe 'i 'api pe ko ha feitu'u fakapule'anga.
- ▶ Fakatokanga'i ange 'a e ngaahi faka'ilonga. Fakahoko e sivi kapau 'oku kamata ke ha mai e ngaahi faka'ilonga pea ke muimui ki he [Guidance for Cases and Contacts](#) (scan QR code below).



**'E SAI ANGE KE KE FAKAHOKO E SIVI KIMU'A HAO 'ALU KI HA FAKATAHA'ANGA 'OKU FAI 'I HA FALE.**

- ▶ Fakahoko e sivi kimu'a pea ke 'alu ki ha fakataha'anga pe ko e ofi ki he taimi 'e kamata ai ha feohi'anga he vave taha te ke lava. Fakahoko e sivi kimu'a pea ke feohi mo e kupuna pe ko e ni'ihi 'oku nau tu'u lavea ngofua ke puke.

## KO E HA E ME'A TE KE FAI KAPAU 'OKU MA'U KOE 'E HE KOVITI-19:



### FAKAMAVAHE KOE 'I HA 'AHO 'E 5.

- ▶ Sio ki he [Guidance for Cases and Contacts](#) (faitaa'i e QR 'i lalo).



**TUI E ME'A MALU'I MANAVA HA 'AHO 'E 10 HE TAIMI 'OKU KE FEOHI AI MO E NI'IHI KEHE 'I 'API PE 'I HA FEITU'U FAKAPULE'ANGA.**



### FAKATOKANGA'I ANGE E NGAHI FAKA'ILONGA PE'A KE FETU'UTAKI KI HE FALEMAHAKI HE FAINGAMALIE VAVE TAHA.

- ▶ Ki ha fiema'u fakafaito'o fakavavevave – manava tamaki, langa ho fatafata pe ko ha toe faka'ilonga fakatu'utamaki – ta ki he 911.



**KA POSITIVE HO'O SIVI PE'A 'OKU 'IKAI FIEMA'U IA KE KE FETU'UTAKI KI HE FALEMAHAKI HAWAI'I STATE DEPARTMENT OF HEALTH.**

## KO E HA E ME'A 'E FAI KAPAU 'OKU KE HAO HE SIVI KOVITI-19:



**'E MALAVA PE KE MA'U KOE HE MAHAKI KOVITI-19, TAUTAUTEFITO KAPAU 'OKU HA MAI E NGAHI FAKA'ILONGA 'IA KOE PE NA'A KE FEOHI MO HA TAHA 'OKU PUKE HE KOVITI-19.**

**FAKAPAPAU'I TE KE TOUTOU SIVI HE VAHA'A E HOUA 'E 24 KI HE 48 KA HOKO PE KO HO'O 'ALU 'O SIVI PCR. KO E FAKAHOKO 'O E SIVI 'O LAHI ANGE HE TU'O 1 'E TOKONI IA KE FAKAPAPAU'I 'OKU 'IKAI K EKE PUKE HE KOVITI-19.**

### NGAAHI FAKAHINOHINO KEHE

- Vakai [HawaiiCOVID19.com](https://www.hawaii.gov/covid19/) ki ha toe fakahinohino lahi ange.
- Te ke lava pe 'o fetu'utaki mai ki he Falemahaki Hawai'i State Department of Health he fika (808) 586-8332 kapau 'oku 'i ai hao fehu'i.

Faitaa'i ki ha Fakahinohino ki ha Keisi mo e Ngaahi Fetu'utaki

