



KUNG KAILAN GAGAMIT NG COVID-19 SELF-TEST KIT

*Mangyaring sundin ang sunud-sunod na mga tagubilin sa produkto at pag-iingat na kasama sa iyong self-test-kit.



KUNG NAGKARON KA NG COVID-19 SA NAKALIPAS NA 90 ARAW, HINDI MO KAILANGANG MAGPASURI MALIBAN KUNG MAYROON KANG MGA BAGONG SINTOMAS.

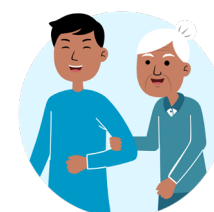


KUNG MAYROON KANG MGA SINTOMAS NG COVID-19, IBUKOD ANG SARILI SA IBA AT MAGPASURI SA LALONG MADALING PANAHON, ANUMAN ANG KATAYUAN NG PAGBABAKUNA.



KUNG NAKIPAG-UGNAYAN KA SA ISANG TAONG MAY COVID-19, MAG-TEST NG HINDI BABABA SA 5 BUONG ARAW PAGKATAPOS MA-EXPOSED.

- ▶ Magsuot ng saktong maayos na mask sa loob ng 10 buong araw kapag kasama ang iba sa loob ng iyong bahay at kung nasa loob ng pampublikong lugar.
- ▶ Obserbahan kung may mga sintomas. Mag-test kung nagkaroon ka ng mga sintomas at sundin ang [Gabay para sa mga Kaso at mga Contact](#) (i-skan ang QR code sa baba).



ISAALANG-ALANG NA MAG-TEST BAGO DUMALO NG PANLOOB NA KAGANAPAN O PAGTITIPON.

- ▶ Mag-test kaagad bago ang pagtitipon, o hangga't maaari mas malapit sa oras ng kaganapan. Mag-test bago gumugol ng oras kasama ang matatanda o ang mga nasa malaking panganib na magkasakit.

ANO ANG GAGAWIN KUNG NAGPOSITIBO KA SA COVID-19:



IHIWALAY ANG SARILI SA IBA SA LOOB NG 5 ARAW.

- ▶ Sundin ang [Gabay para sa mga Kaso at mga Contact](#) (i-skan ang QR code sa baba).



MAGSUOT NG SAKTONG MAAYOS NA MASK SA LOOB NG 10 BUONG ARAW KAPAG KASAMA ANG IBA SA LOOB NG IYONG BAHAY AT KUNG NASA LOOB NG PAMPUBLIKONG LUGAR.



SUBAYBAYAN ANG IYONG MGA SINTOMAS AT MAKIPAG-UGNAYAN SA IYONG HEALTHCARE PROVIDER KUNG KINAKAILANGAN.

- ▶ Para sa mga medikal na emerhensiya— problema sa paghinga, pananakit ng dibdib, o iba pang emerhensiyang sintomas—tumawag ng 911.



ANG MGA POSITIBONG RESULTA NG TEST SA SARILI AY HINDI KAILANGANG IULAT SA KAGAWARAN NG KALUSUGAN NG ESTADO NG HAWAI'I.

ANO ANG GAGAWIN KUNG NAGNEGATIBO KA SA COVID-19:



MAY POSIBILIDAD PA RIN NA MAGKARON KA NG COVID-19, LALO NA KUNG MAYROON KANG MGA SINTOMAS O NA-EXPOSED SA ISANG TAONG MAY COVID-19.

ISAALANG-ALANG ANG PAULIT-ULIT NA PAG-TEST PAGKATAPOS NG 24 HANGGANG 48 ORAS O HUMINGI NG PCR TESTING. ANG PAGKUHA NG HIGIT SA 1 NA PAG-TEST AY MAKAKATULONG SA IYO PARA MATIYAK NA WALA KANG COVID-19.

MGA KARAGDAGANG MAPAGKUKUNAN:

- Bisitahin ang [HawaiiCOVID19.com](https://www.hawaii.gov/COVID19.com) para sa karagdagang gabay
- Maaari mong tawagan ang Hawai'i State Department of Health sa (808) 586-8332 kung mayroon kang karagdagang amga katanungan.

I-scan ako para sa Gabay para sa mga Kaso at mga Kontakt.

