



เมื่อใดควรใช้ชุดตรวจตนเองสำหรับโรคโควิด-19

*โปรดปฏิบัติตามคำแนะนำผลิตภัณฑ์ที่ละขั้นตอนและคำตักเตือนที่มาพร้อมชุดตรวจตัวเอง



หากคุณได้ติดเชื้อโควิด-19 ภายใน 90 วันที่ผ่านมา คุณไม่จำเป็นต้องตรวจเว้นแต่คุณจะมีอาการใหม่

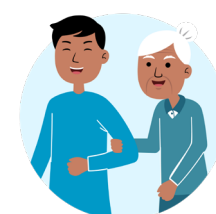


หากคุณมีอาการโรคโควิด-19 ไม่ว่าจะสถานการณ์ฉีดวัคซีนให้แยกตัวออกจากผู้อื่นและรับการตรวจอย่างรวดเร็วที่สุด



หากคุณได้สัมผัสกับคนติดเชื้อโควิด-19 ให้ตรวจอย่างน้อย 5 วันหลังจากที่สัมผัสเชื้อ

- ▶ สวมหน้ากากที่สวมได้พอดีเป็น 10 วันเต็มเมื่ออยู่บ้านร่วมกับผู้อื่นหรือในร่ม/ห้องสาธารณะ
- ▶ สังเกตอาการตัวเอง หากมีอาการก็ให้ตรวจ และปฏิบัติตามคำแนะนำใน [Guidance for Cases and Contacts](#) (สแกนรหัส QR ด้านล่าง)



คะเนถึงการตรวจก่อนเข้าร่วมกิจกรรมในร่มหรือการชุมนุม

- ▶ รับการตรวจก่อนเข้าชุมนุมหรืออย่างไรก็ตามอีกวันต้นนั้นที่เป็นไปได้ ตรวจก่อนใช้เวลากับคุณ (ญาติคนแก่) หรือผู้ที่มีความเสี่ยงสูงที่จะป่วยหนัก

หากผลตรวจเป็นบวกสำหรับโควิด-19 คุณควรจะทำอย่างไร:



แยกตนเองออกจากผู้อื่นเป็นเวลา 5 วัน

- ▶ ดู [Guidance for Cases and Contacts](#) (สแกนรหัส QR ด้านล่าง)



สวมหน้ากากที่สวมได้พอดีเป็น 10 วันเต็มเมื่ออยู่บ้านร่วมกับผู้อื่นหรือในร่ม/ห้องสาธารณะ



ให้ติดตามอาการตัวเอง และหากจำเป็นติดต่อผู้ให้บริการทางการแพทย์

- ▶ สำหรับเหตุฉุกเฉินทางการแพทย์ เช่นหายใจลำบาก, อาการเจ็บหน้าอก หรืออาการฉุกเฉินอื่นๆ—โทร 911



ผลการตรวจตัวเองเป็นบวกไม่จำเป็นต้องรายงานไปยังกระทรวงสาธารณสุขของรัฐฮาวาย

หากผลตรวจเป็นลบสำหรับโควิด-19 คุณควรจะทำอย่างไร:



คุณก็ยังมีโอกาสติดเชื้อโควิด-19 โดยเฉพาะอย่างยิ่งหากมีอาการหรือเคยสัมผัสกับคนติดเชื้อโควิด-19

คำนึงถึงซ้ำการตรวจ 24 ถึง 48 ชั่วโมงภายหลังหรือขอการตรวจ PCR การตรวจมากกว่า 1 ครั้งสามารถช่วยให้คุณมั่นใจได้ว่าไม่ได้ติดโควิด-19

แหล่งข้อมูลเพิ่มเติม

- เพื่อดูคำแนะนำเพิ่มเติมเข้าไปดู HawaiiCOVID19.com
- หากมีคำถามเพิ่มเติมคุณสามารถติดต่อกระทรวงสาธารณสุขรัฐฮาวายได้ที่ (808) 586-8332

สแกนที่นี่สำหรับคำแนะนำสำหรับกรณีและการติดต่อ (Guidance for Cases and Contacts)

