



COVID-19 ကိုယ်တိုင်စမ်းသပ်ကိရိယာကို ဘယ်အချိန်မှာ အသုံးပြုမလဲ။

* ကျေးဇူးပြု၍ သင့်ကိုယ်တိုင်စမ်းသပ်ကိရိယာအစုံတွင် ပါရှိသော အဆင့်ဆင့် ညွှန်ကြားချက် များနှင့် ထုတ်ကုန် ကြိုတင် သတိပေးချက်များကို လိုက်နာပါ။



သင့်တွင် လွန်ခဲ့သော ရက်ပေါင်း ၉၀ အတွင်း COVID-19 ရှိခဲ့ပြီး လက္ခဏာအသစ်များ မရှိပါက စမ်းသပ်ရန် မလိုအပ်ပါ။

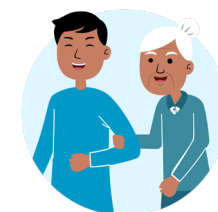


ကာကွယ်ဆေးထိုးပြီးသည်ဖြစ်စေ၊ မထိုးသည်ဖြစ်စေ၊ သင့်တွင် COVID-19 ၏ လက္ခဏာများရှိပါက၊ အခြားသူများနှင့် ဝေးဝေး နေပြီး ဖြစ်နိုင်သမျှ အမိန့်ဆုံး ဆေးစစ်ပါ။



အကယ်၍ သင်သည် COVID-19 ရှိသူနှင့် ထိတွေ့ဖူးပါက ထိတွေ့ပေးနေရက် အနည်းဆုံး ၅ ရက်အတွင်း စစ်ဆေးမှုခံယူပါ။

- ▶ သင့်အိမ်အတွင်းနှင့်အများပြည်သူနေရာ အဆောက်အဦအတွင်း၌ အခြားသူများ အနီးတွင် ၁၀ ရက်ကပြသင့်လျော်သော နှာခေါင်းစည်း ဝတ်ဆင်ပါ။
- ▶ ရောဂါလက္ခဏာများကို စောင့်ကြည့်ပါ။ ရောဂါလက္ခဏာများ ဖြစ်ပေါ်လာပါက စမ်းသပ်ပြီး [Guidance for Cases and Contacts](#) ကို လိုက်နာပါ။ (အောက်ပါ QR ကုဒ်ကို စကင်နံဖတ်ပါ။)



အိမ်တွင်းပွဲ သို့မဟုတ် စည်းဝေးပွဲသို့ မတက်ရောက်မီ စမ်းသပ်စစ်ဆေးရန် စဉ်းစားပါ။

- ▶ စုရုံးခြင်းမပြုမီ သို့မဟုတ် ပွဲကျင်းပမည့်အချိန်နှင့် တတ်နိုင်သမျှ နီးကပ်အောင် ချက်ချင်းစမ်းသပ်ပါ။ သက်ကိစ္စရယ်အို များ၊ အလွန်ဖျားနာနိုင်ခြေများသော သူများနှင့် အချိန်မဖွံ့ဖြိုးမီ စမ်းသပ်ပါ။

စစ်ဆေးမှု က သင် COVID 19 ကူးစက်ခံထားရတယ်ဆိုတာ ပြန်ရင် ဘာလုပ်ရမလဲ။



၅ ရက် သီးခြားနေပါ။

- ▶ [Guidance for Cases and Contacts](#) ကို ကြည့်ပါ။ (အောက်ပါ QR ကုဒ်ကို စကင်နံဖတ်ပါ။)



သင့်အိမ်အတွင်းနှင့်အများပြည်သူနေရာ အဆောက်အဦအတွင်း၌ အခြားသူများ အနီးတွင် ၁၀ ရက်ကပြသင့်လျော်သော နှာခေါင်းစည်း ဝတ်ဆင်ပါ။



သင့်ရောဂါလက္ခဏာများကို စောင့်ကြည့်ပြီး လိုအပ်ပါက သင့်ကျန်းမာရေးစောင့်ရှောက်မှုပေးသူထံ ဆက်သွယ်ပါ။

- ▶ ဆေးဘက်ဆိုင်ရာအရေးပေါ်အခြေအနေများအတွက်—အသက်ရှူကျပ်ခြင်း၊ ရင်ဘတ်အောင့်ခြင်း သို့မဟုတ် အခြားသော အရေးပေါ်ရောဂါလက္ခဏာများအတွက်—911 သို့ခေါ်ဆိုပါ။



မိမိကိုယ်ကိုယ်စမ်းသပ်မှုက သင် COVID 19 ကူးစက်ခံထားရတယ်ဆိုတာ ပြန်ရင် ရလဒ်များကို ဟာဝိုင်အီ ကျန်းမာရေးဌာနထံ အစီရင်ခံရန်မလိုအပ်ပါ။

စစ်ဆေးမှု က သင် COVID 19 ကူးစက်ခံထားရတယ်ဆိုတာ မပပြင် ဘာလုပ်ရမလဲ။



အထူးသဖြင့် သင့်တွင် ရောဂါလက္ခဏာများ သို့မဟုတ် COVID-19 ရှိသူနှင့် ထိတွေ့ဖူးပါက သင့်တွင် COVID-19 ရှိနိုင်ခြေ အခွင့်အလမ်းရှိပါသေးသည်။

၂၄ မှ ၄၈ နာရီ ကြာပြီးနောက် နောက်ထပ်တစ်ကြိမ် စမ်းသပ်ခြင်း (သို့) PCR စမ်းသပ်မှုခံယူရန် စဉ်းစားပါ။ စမ်းသပ်မှု ၁ ကြိမ်ထက် ပိုမိုအခြားက သင့်တွင် COVID-19 မရှိကြောင်း သေချာစေနိုင်သည်။

ထပ်လောင်း အချက်အလက်များ

- နောက်ထပ်လမ်းညွှန်ချက်အတွက် HawaiiCOVID19.com သို့ ဝင်ရောက်ကြည့်ရှုပါ။
- သင့်တွင် ထပ်လောင်းမေးခွန်းများရှိပါက ဟာဝိုင်အီ ပြည်နယ်ကျန်းမာရေးဌာန (808) 586-8332 သို့ ဆက်သွယ်နိုင်ပါသည်။

ဖွံ့ဖြိုးမှုများနှင့် အဆက်အသွယ်များအတွက် လမ်းညွှန်ချက်အတွက် ကျွန်ုပ်တို့ စကင်ဖတ်ပါ။

