

COVID-19 確診個案與接觸者 摘要指南



確診個案

COVID-19 檢測結果
呈陽性 出現或無症狀

⚠️ 隔離

除接受醫療照護外，必須留在家中直到：

- 自第一次出現症狀後已超過至少完整 5 天（如果沒有出現症狀，則從採檢之後算起）；及
- 自上次發燒且沒有服用退燒藥後已超過至少 24 小時；及
- 症狀（如有）已經緩解

👤 佩戴口罩

- 一發現自己已接觸到感染源，應立即開始佩戴口罩。
- 無論何時結束隔離，只要您在家中或在公共場所與其他人在一起應隨時佩戴服貼的口罩 10 天。
- 不要前往您無法佩戴口罩的場所。
- 至少 10 天內避免接觸罹患嚴重疾病的高風險人群。

🚫 無需其他檢驗

COVID-19 檢測呈陽性的人無需重新檢測或進行多次檢測。

📱 **通知：**通知學校及／或工作單位及所有密切接觸者。

❤️ 自我照護

- 監測症狀，如果症狀惡化，請致電醫療護理提供者。
- 緊急醫療情況（例如，呼吸困難、嘴唇或臉發青、胸痛）請致電 9-1-1，並告知接線員您感染 COVID-19
- 獲得充分的休息並補充水分。

👤 保護其他人

- 除了接受醫療照護外，請留在家中。
- 不要接見訪客。
- 與家人及寵物保持距離。
 - 留在獨立的房間並盡可能使用獨立的浴室。
 - 如果您必須與其他人在同一個房間，每個人都應該佩戴口罩並盡量保持安全距離。
- 勤洗手、咳嗽或打噴嚏時遮住口鼻、定期消毒物品及表面



密切接觸者

曾接觸 COVID-19 確診者，
無論是否 接種疫苗

⚠️ 採取預防措施

- 10 天，無論是否接種疫苗。
- 接觸感染源後最多 10 天內仍可能感染 COVID-19。

👤 佩戴口罩

- 只要您在家中或在公共場所與其他人在一起應隨時佩戴服貼的口罩 10 天。
- 不要前往您無法佩戴口罩的場所。
- 至少 10 天內避免接觸罹患嚴重疾病的高風險人群。

🏠 醫療監測

- 在最後一次接觸後持續監測症狀 10 天。
- 如果出現症狀，請立即隔離並接受檢測。

🏠 檢測

- 檢測您是否出現症狀或遵循隔離指南。
- 請盡量在可能接觸 COVID-19 確診者至少 5 天後接受檢測，即使沒有症狀。



接觸一位密切接觸者

同住或曾與密切接觸者
接觸，但未接觸確診個案的人

👍 需檢測

除非：

- 密切接觸者生病或 COVID-19 採檢呈陽性；或
- 出現症狀

👍 無需通知需要

我可以從哪裡獲得幫助？

醫療

- 📱 致電您的醫療護理提供者
- 📱 緊急醫療請致電 9-1-1。



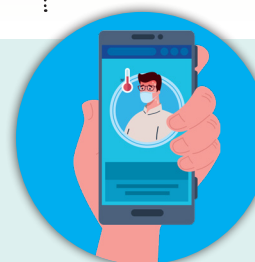
若要瞭解更多資訊，請造訪 hawaiiicovid19.com/resources

§ 雇主、學校或其他組織可能有其他必須遵守的限制。

衛生部不提供隔離「解除」書。如果員工符合條件並完成隔離，雇主不應要求 COVID-19 檢測呈陰性或提供醫療護理提供者的說明才能重返工作單位。

危機支援、心理衛生或物質使用治療服務

- 📱 致電 Hawaii CARES 1-800-753-6879 (TTY 7-1-1)
- 📱 傳送文字訊息 ALOHA 到 741741



A 文

提供口譯服務

Summary Guidance for COVID-19 Cases & Contacts
Traditional Chinese

2022 年 10 月 10 日更新