

概要指南

适用于 COVID-19 患者和接触者



患者

COVID-19 检测呈阳性
有症状或无症状人员



密切接触者

接触过 COVID-19 接种过或未接种过疫苗的人员



与密切接触者接触

与密切接触者同住或有过接触，但未与患者有过接触的人员。

⚠️ 隔离[§]

除外出获得医疗救治外，必须待在家中，直到：

- 自症状首次出现后（如果是无症状患者，则自检测之后）至少 5 天；和
- 自上次发烧后至少 24 小时未使用退烧药物；和
- 症状（如果有）有所改善

👤 佩戴口罩

- 一旦发现自己被感染，立即开始佩戴口罩。
- 无论何时结束隔离，在家中或公共场所室内周围有任何他人时，都应佩戴合适口罩 10 天。
- 请不要去不能戴口罩的地点。
- 至少 10 天内应避免接触严重疾病的高风险人群。

🚫 无需额外检测

COVID-19 检测阳性人员无需重新检测或进行多次检测。

📢 **通报：** 通报学校和/或工作单位和所有密切接触者。

❤️ 自我防护

- 监测症状并在症状加重时呼叫医疗保健提供者。
- 若出现紧急医疗情况（如呼吸困难、嘴唇或面部发青、胸痛）拨打 9-1-1 并告知接线员您已感染 COVID-19
- 多休息，多喝水。

👤 保护他人

- 除非外出接受医疗救治，否则应待在家中。
- 不允许他人探访。
- 远离家里的其他人和宠物。
 - 如有可能，住独立的房间并使用独立的浴室。
 - 如果您必须和其他人共处一室，每个人都应佩戴口罩，并尽量保持人身距离。
- 勤洗手、咳嗽和打喷嚏时遮掩，并定期对接触表面和物品消毒。

⚠️ 采取预防措施

- 隔离 10 天，无论是否接种。
- 您可能在接触后 10 天内感染 COVID-19。

👤 佩戴口罩

- 在家中或公共场所室内周围有任何他人时，都应佩戴合适口罩 10 天。
- 请不要去不能戴口罩的地点。
- 至少 10 天内应避免接触严重疾病的高风险人群。

🏠 监测症状

- 在最后一次接触后，监测 10 天内的症状。
- 若出现症状，应立即隔离并接受检测。

🏠 检测

- 若出现症状，请进行检测并遵循隔离指南。
- 在最后一次与 COVID-19 患者接触后至少 5 天内进行检测，即使没有症状也需进行检测。

👍 无检测必要

除非：

- 密切接触者感染或 COVID-19 检测呈阳性；或
- 您出现症状

👍 无需通知

我该如何获得帮助？

医疗

- 📞 呼叫您的医疗保健提供者
- 📞 出现紧急医疗情况时拨打 9-1-1

危机支持、精神健康或药物使用治疗服务

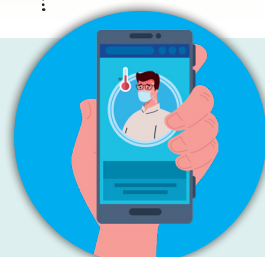
- 📞 拨打 1-800-753-6879 (TTY 7-1-1) 联系 Hawaii CARES
- 📞 发送信息至 741741 联系 ALOHA



欲了解更多信息，请访问 hawaiiicovid19.com/resources

§ 雇主、学校或其他组织可能有其他必须遵守的限制。

卫生部未提供隔离“批准函”。若相关人员符合条件并完成隔离，雇主不得要求此人出具 COVID-19 检测的阴性结果或医疗保健提供者证明。



A 文

提供翻译服务