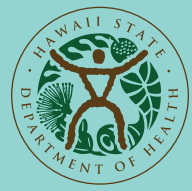


OTOOTOGA O TA'IALA MO TAGATA MA'I E MAUA LE KOVITI-19 MA TAGATA E FESO'OTA'I ATU



TAGATA MA'I

O se tagata ua faamaonia le siaki (test) ua maua ai le KOVITI-19, e tusa lava ua ia āuga pe leai

⚠️ VAAEESEA[§]

E tatau ona nofo i le fale se'i vagana e alu e maua tausiga faafoma'i, se'ia oo i le:

- E lē itiiti ifo ma le 5 aso atoa ua mavae talu mai le taimi muamua na alia'e ai āuga (pe afai e leai ni āuga, talu mai sa faia le siaki); MA
- E lē itiiti ifo ma le 24 itula ua mavae talu mai le fiva mulimuli, e aunoa ma le faaaogāina o fualaau/vailaau e faaititia ai le fiva; MA
- O āuga, pe afai e iai, ua faaleleia

📞 FAI SE UFIFOFOGA

- Ia amata ona e fai se ufifofoga i le taimi lava e te iloa ai sa feso'ota'i vavalalata atu ai i se tagata ua maua i le KOVITI-19.
- E tusa lava po o afea e te uma ona vavaeesea, ia fai se ufifofoga e matuā mau lelei mo le 10 aso so o se taimi e te faatasi ma tagata i lou maota po ua totonu o se fale i nofoaga faitele.
- Aua e te alu i nofoaga e lē mafai ona e faia se ufifofoga.
- Mo le lē itiiti ifo o 10 aso, ia 'alofia tagata e sili ona aafia gofie i faama'i ogaoga.

🚫 E LEAI SE SIAKI FAAOPOPO

O tagata ua faamaonia se siaki ua maua i le KOVITI-19, e lē mana'omia ona toe faia le siaki pe faia ni siaki se tele.

📱 **FAAILOA ATU:** Faailoa atu i le a'oga ma/po o le galuega ma ē uma sa e feso'ota'i vavalalata atu ai.

❤️ IA TAUSIA LELEI OE

- Mata'ituina ia āuga ma telefoni atu i se tagata e saunia tausiga tau soifua mālōlōina pe afai e faateteleina le leaga o āuga.
- Telefoni i le 9-1-1 mo faalavelave faafuase'i faafoma'i (mo se faata'ita'iga, faigatā ona e manava, laugutu po o foliga lanu moana, tigā le fatafata) ma ta'u atu i le tagata i luga o le telefoni o loo e maua ai le KOVITI-19.
- Ia lava le mālōlō ma ia lava le vai e inuina.

👄 PUIPUI ISI

- Ia nofo i le fale se'i vagana e alu e maua tausiga faafoma'i.
- Aua ne'i faatagaina tagata asiasi.
- Ia taumamao mai isi tagata ma fagafao o loo tou nonofo faatasi ai.
 - Pe a mafai, ia nofo i se potu e ese mai ma faaaogā se fale ta'ele e ese mai ai.
 - Afai e mana'omia lava ona e i totonu o le potu e tasi ma isi tagata, e tatau i tagata uma ona faia se ufifofoga ma faateleina le mamao i le va o oe ma isi.
- Ia fufulu lima e lē aunoa, ufi ai lou gutu pe isu pe a e tale pe mafatua, ma ia to'aga e faamamā nofoaga ma mea e masani ona pa'i i ai.



LE TAGATA SA FESO'OTA'I VAVALALATA ATU

O se tagata sa feso'ota'i vavalalata atu ai i se tagata ua maua i le KOVITI-19, e tusa lava pe sa faia pe sa le'i faia tuipuipui

⚠️ IA FAI GAOIOIGA MO LE PUIPUIGA

- **Mo 10 aso**, e tusa lava pe sa faia pe sa le'i faia tuipuipui.
- E mafai ona e alia'e ai le KOVITI-19 e oo atu i le 10 aso talu ona sa e feso'ota'i vavalalata atu ai i se tagata ua maua i le KOVITI-19.

📞 FAI SE UFIFOFOGA

- Ia fai se ufifofoga e matuā mau lelei mo le 10 aso so o se se taimi e te faatasi ma tagata i lou maota po ua totonu o se fale i nofoaga faitele.
- Aua e te alu i nofoaga e lē mafai ona e faia se ufifofoga.
- Mo le lē itiiti ifo o 10 aso, ia 'alofia tagata e sili ona aafia gofie i ma'i tigāina.

🏠 MATA'ITUINA MO ĀUGA

- Mo le 10 aso talu mai le aso mulimuli sa vavalalata atu i se tagata ua maua i le KOVITI-19, ia mata'ituina mo āuga.
- Pe afai e alia'e ifo ni ou āuga, ia vavaeesea oe ma fai loa sau siaki.

📱 SIAKI

- Fai siaki pe afai e alia'e ou āuga ma mulimuli i ta'iala mo le vavaeesea.
- Fai se siaki ia lē itiiti ifo i le 5 aso talu mai le aso mulimuli sa e vavalalata atu i le tagata ua maua le KOVITI-19, e tusa lava pe lē o i ai ni ou āuga.



O SE TAGATA E FESO'OTA'I ATU I SE TAGATA SA FESO'OTA'I VAVALALATA ATU

O se tagata e nonofo faatasi ma pe sa feso'ota'i vavalalata atu i se Tagata Sa Feso'ota'i Vavalalata Atu, ae sa lē feso'ota'i vavalalata atu ma le Tagata Ma'i.

👍 E LĒ MANA'OMIA ONA FAI SE SIAKI

Se'i vagana:

- Ua ma'i le tagata sa feso'ota'i vavalalata atu i se tagata e maua i le KOVITI-19 po ua faamaonia le siaki ua maua le KOVITI-19; pe
- E alia'e ifo ni ou āuga

👍 E LEAI SE FAAILOAGA E MANA'OMIA

O fea e mafai ona ou maua ai se fesoasoani?

Faafoma'i

- 📱 Telefoni atu i ē e saunia lou tausiga tau soifua mālōlōina
- 📱 Telefoni i le 9-1-1 mo faalavelave faafuase'i faafoma'i

Fesoasoani mo Faalavelave, Auaunaga mo Togatifiga Tau Soifua Mālōlōina pe Togatifiga Tau Faaogā Sesē o Fualaau

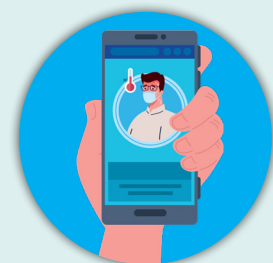
- 📱 Telefoni i le Hawaii CARES i le 1-800-753-6879 (TTY 7-1-1)
- 📱 Text ALOHA i le 741741



Mo nisi faamatalaga, asiasi i le hawaiiicovid19.com/resources

§ O pule o galuega, a'oga, pe isi faalapotopotoga, e ono iai ni faatapula'a faaopopo e tatau fo'i ona mulimulitu'ia.

E lē avatua e le Matagaluega o Soifua Mālōlōina ni tusi "kilia" mo le vavaeesea. E lē tatau ona tūpū mai pule o galuega se siaki e faamaonia e lē maua ai le KOVITI-19 pe o se tusi mai se tagata e saunia le tausiga tau soifua mālōlōina ina ia toe fo'i ai i le galuega pe afai ua ausia e le tagata ia faatulagaga ma faamāe'a ai le vavaeesea.



E maua ai faamatalaupu