

COVID-19 확진자 및 접촉자를 위한 간단 수칙 안내



확진자

증상 유무에 관계없이 COVID-19 양성 판정을 받은 경우



밀접 접촉자

백신접종 여부와 관계없이 COVID-19에 노출된 적이 있는 경우



밀접 접촉자의 접촉자

밀접 접촉자와 한 집에 거주하거나 접촉했으나 확진자와는 접촉하지 않은 경우

⚠ 자가격리⁶

다음 조건들을 동시에 만족할 때까지 자택에 머물며 격리해야 함(의료기관 방문 제외)

- 증상이 처음 나타난 후로부터 5일 이상 경과 (또는 검사를 받은 후 증상이 없는 경우), 그리고
- 해열제 복용 없이 마지막 발열 후 최소 24시간 경과, 그리고
- 증상이 있던 경우, 증상이 완화된 경우

👄 마스크 착용

- 노출된 사실을 알게 되는 즉시 마스크를 착용합니다.
- 격리 종료 시점에 관계없이, 10일 동안 자택이나 공공장소의 실내에서 다른 사람 곁에 있을 때는 얼굴에 잘 맞는 마스크를 착용합니다.
- 마스크를 쓸 수 없는 장소에는 가지 않습니다.
- 최소 10일 동안 중증 질환이 있는 고위험군과의 접촉을 피합니다.

➖ 추가 검사 없음

COVID-19 양성 확진자는 재검사를 하거나 여러 번 검사를 받을 필요가 없습니다.

📱 **알림:** 학교 및/또는 직장 및 모든 밀접 접촉자에게 알립니다.

♥ 내 건강 돌보기

- 증상을 유심히 관찰하고, 증상이 악화되는 경우 의료기관에 연락합니다.
- 응급상황(호흡 곤란, 입술 또는 얼굴 창백, 가슴 통증 등)은 9-1-1로 전화하여 COVID-19에 확진되었다고 알립니다.
- 충분한 휴식을 취하고 수분을 섭취합니다.

🧤 타인 보호

- 의료기관 방문을 제외하고는 자택에 머물도록 합니다.
- 집에 방문객은 들이지 않도록 합니다.
- 다른 가족 구성원 및 반려동물과 일정 거리를 유지합니다.
 - 가능한 방과 화장실은 따로 사용합니다.
 - 다른 사람들과 같은 공간에 있어야 하는 경우, 모두 마스크를 착용하고 물리적 거리를 최대화해야 합니다.
- 자주 손을 씻고, 기침이나 재채기 시에는 옷소매로 입과 코를 가리고, 물건이나 표면을 주기적으로 소독합니다.

⚠ 예방 수칙 준수

- 10일 동안(백신접종 여부와 무관)
- COVID-19에 노출 후 최대 10일 이내에 발병할 수 있습니다.

👄 마스크 착용

- 10일 동안 자택이나 공공장소의 실내에서 다른 사람 곁에 있을 때는 얼굴에 잘 맞는 마스크를 착용합니다.
- 마스크를 쓸 수 없는 장소에는 가지 않습니다.
- 최소 10일 동안 중증 질환이 있는 고위험군과의 접촉을 피합니다.

🏠 증상 관찰

- 마지막 노출 후 10일 동안 증상을 관찰합니다.
- 증상이 나타나면 즉시 자가 격리하고 검사를 받습니다.

🏠 검사

- 증상이 나타나면 검사하고 격리 지침을 준수합니다.
- 증상이 없더라도 COVID-19 감염자와 마지막 노출 후 최소 5일 경과 시 검사를 받습니다.

👍 검사 불필요

예외 사항:

- 밀접 접촉자가 아프거나 COVID-19 양성 판정을 받은 경우, 또는
- 증상이 발현된 경우

👍 알림 필요 하지 않음

어디서 도움을 얻을 수 있나요?

의료

- 📞 의료기관에 전화
- 📞 의료 응급상황의 경우 9-1-1에 전화

위기대처 지원, 정신건강 또는 물질사용 치료 서비스

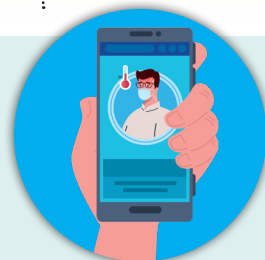
- 📞 Hawaii CARES 전화 문의: 1-800-753-6879 (TTY 7-1-1)
- 📞 741741 번으로 ALOHA 문자 발송



추가 정보의 경우, hawaiiicovid19.com/resources 참조

⁶ 직장, 학교 또는 그 밖의 단체들은 필수적인 추가 제한 조치를 취할 수 있습니다.

보건부에서 제공하는 격리 "해제" 양식은 없습니다. 고용주는 해당인이 조건을 충족하고 격리를 완료한 경우 직장에 복귀하기 위해 COVID-19 음성 확인서 또는 의료 제공자의 진단서를 요구해서는 안 됩니다.



통역서비스 제공

Summary Guidance for COVID-19 Cases & Contacts

Korean

업데이트 10/10/22